

Eignungsprüfung Musik Lehramt HRSGe, G, SP

Bergische Universität Wuppertal, Fachgruppe Musikpädagogik

DATUM









Name: _____

Teil I: Hörfähigkeit

1. Benennen Sie die gehörten Intervalle, z.B. gr. 3, kl. 6, r.5.

- | | | |
|----------|----------|----------|
| a) _____ | b) _____ | c) _____ |
| d) _____ | e) _____ | f) _____ |
| g) _____ | h) _____ | |

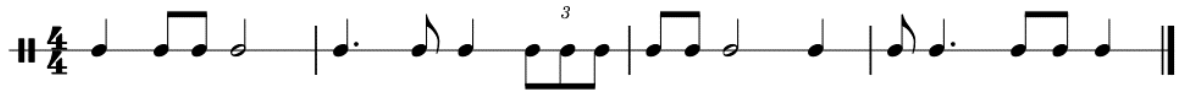
Lösung:

a) kl. 3 	b) gr. 6 	c) Tritonus 
d) gr. 2 	e) r. 4 	f) kl. 6 
g) kl. 7 	h) r. 5 	

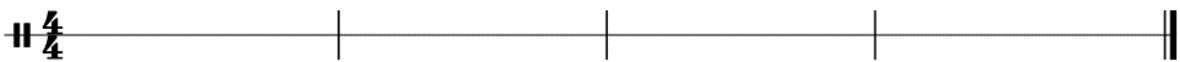
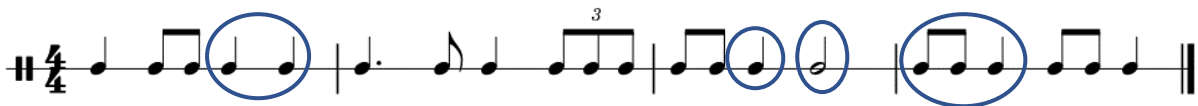
1 Punkt pro richtiges Intervall. Insgesamt 8 Punkte möglich.

2. a) Korrigieren Sie die fehlerhaften Stellen im Rhythmus.
 b) Notieren Sie den neuen Rhythmus.

a) richtiger Rhythmus



falscher Rhythmus



4 Punkte

b)



4 Punkte

3. a) Korrigieren Sie die fehlerhaften Tonhöhen der Melodie.
 b) Notieren Sie die Melodie.

a) richtige Melodie:



falsche Melodie:



b)



Insgesamt 8 Punkte.

4. Sie hören vier Kadenzen. Bitte bestimmen Sie jeweils,
 a) ob die Kadenzen mit einem Dur- oder Moll-Akkord schließen,
 b) ob die Kadenzen zur Tonika führen (Ganzschluss) oder zur Dominante (Halbschluss).
 Kreuzen Sie die richtige Option an.

1.

Ganzschluss	Halbschluss
Dur	Moll



G-Dur Halbschluss

2.

Ganzschluss	Halbschluss
Dur	Moll



h-Moll Ganzschluss

3.

Ganzschluss	Halbschluss
Dur	Moll



d-Moll Halbschluss

4.

Ganzschluss	Halbschluss
Dur	Moll



C-Dur Ganzschluss

Insgesamt 8 Punkte.

5. Sie hören zwei Musikstücke.

- Welche Instrumente können Sie erkennen?
- Wann könnten diese Stücke entstanden sein?
- Welcher Stilistik würden Sie die Stücke zuordnen?







Deine Schuld – Die Ärzte https://www.youtube.com/watch?v=kRrP-bZvD2s 00:10-00:39	<ol style="list-style-type: none"> E-Gitarre, Bass, Schlagzeug, Gesang 2004 Punk
Mozart g-Moll Sinfonie https://www.youtube.com/watch?v=QyQ-POuTNn8 00:25-00:54	<ol style="list-style-type: none"> Streicher, Flöte, Oboe, Klarinette, Fagott, Horn 1788, Klassik Sinfonie, Klassik
Mendelssohn Violinkonzert e-Moll https://www.youtube.com/watch?v=uYLYtycDtgc 00:20-00:50	<ol style="list-style-type: none"> Geige, alle anderen Streicher, Pauke, Querflöte, Horn, Fagott 1844, Romantik Konzert, Violinkonzert

6 Punkte + 2 Sonderpunkte

Gesamtpunktzahl 38+2, bestanden ab 19 Punkten.

Teil II Allgemeine Musiklehre

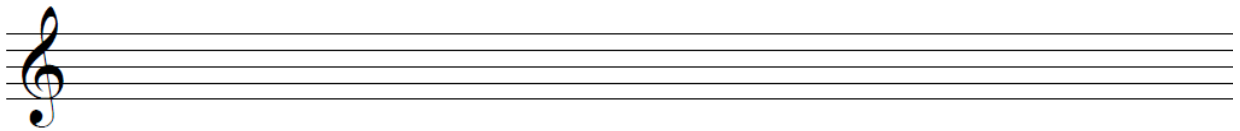
1. Bilden Sie die folgenden Intervalle:

a) kl. 2 aufwärts 	b) kl. 7 aufwärts 	c) r. 5 aufwärts 
d) r. 8 abwärts 	e) überm. 3 abwärts 	f) gr. 6 abwärts 

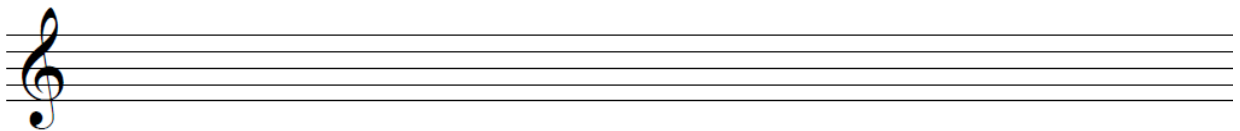
6 Punkte

2. Notieren Sie folgende Tonleitern:

a) a-Moll harmonisch aufwärts

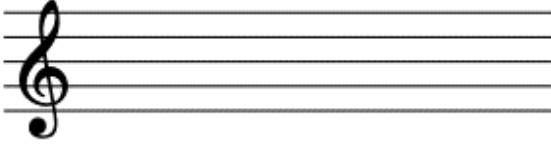
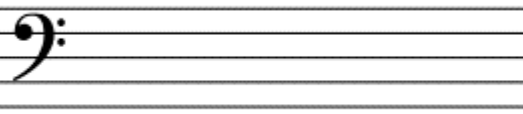
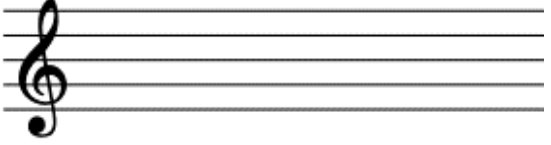
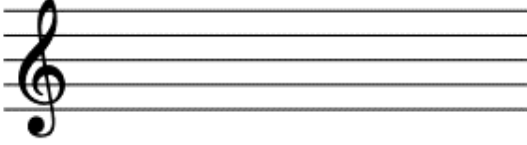
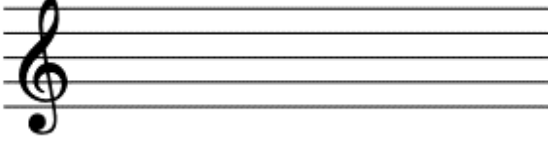


b) Es-Dur abwärts


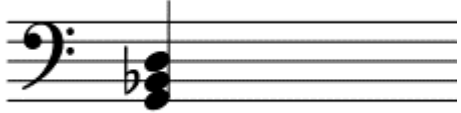



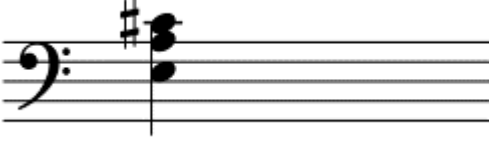


4 Punkte

3. Notieren Sie folgende Akkorde in den angegebenen Umkehrungen:

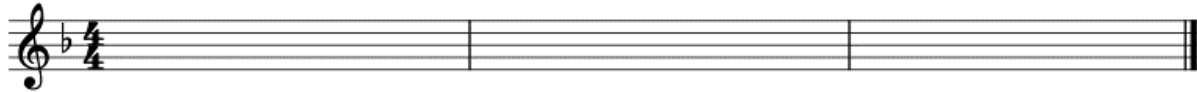
<p>a) C-Dur Grundstellung</p> 	<p>b) g-Moll Grundstellung</p> 
<p>c) F-Dur 1. Umkehrung</p> 	<p>d) a übermäßig Grundstellung</p> 
<p>e) cis vermindert Grundstellung</p> 	<p>f) A-Dur 2. Umkehrung</p> 

Lösung:

<p>a)</p> 	<p>b)</p> 
<p>c)</p> 	<p>d)</p> 
<p>e)</p> 	<p>f)</p> 

6 Punkte

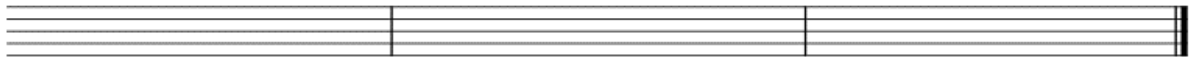
4. a) Transponieren Sie folgende Melodie um einen Ganzton nach unten:



Lösung:



b) Übertragen Sie die transponierte Melodie in den Bassschlüssel.



Lösung:



6 Punkte

5. Schreiben Sie zu der folgenden Melodie

entweder

a) eine passende zweite Stimme (Gegenstimme) im unteren Notensystem

oder

b) passende Akkorde (Akkordbezeichnungen, z.B. „G“ für G-Dur oder „Am“ für a-Moll) unter den jeweils passenden Stellen der gegebenen Melodie.



6 Punkte

6. Betrachten Sie den folgenden kurzen vierstimmigen Chorsatz.

6. Bin ich gleich von dir ge-wichen stell' ich, mich doch... wie-der ein.
 Hat uns doch dein Sohn ver-glichen durch sein Angst und... To-des-pein.

a) Bestimmen Sie die Tonart.

b) Bestimmen Sie die beiden eingerahmten Akkorde.

1. _____

2. _____

c) Angenommen, Sie möchten diesen Chorsatz von Blasinstrumenten spielen lassen. Welche Blasinstrumente würden Sie für die einzelnen Stimmen jeweils verwenden?

Sopran	Trompete, Querflöte, Oboe
Alt	Alt-Posaune, Klarinette, Alt-Saxophon
Tenor	Tenor-Posaune, Tenor-Saxophon
Bass	Tuba oder Bass-Posaune, Fagott

7 Punkte

Gesamtpunktzahl 35, bestanden ab 17